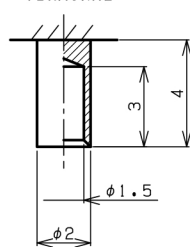


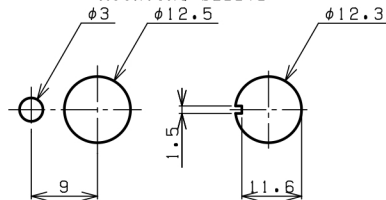
ターミナル形状 尺度(5/1)

TERMINAL



スリーブ取付孔寸法

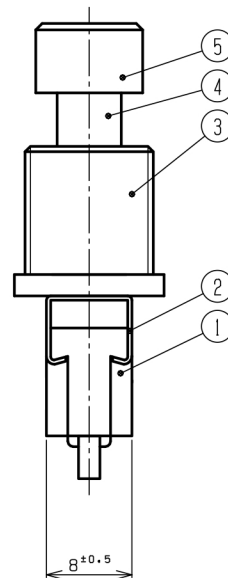
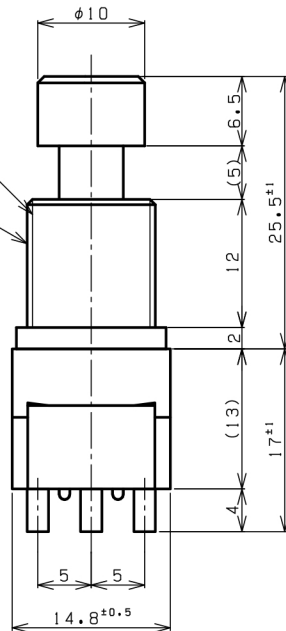
MOUNTING SLEEVE



リングを取付た場合 WITH STANDERD RING
リングを外した場合 WITHOUT RING

付 属 品 一 覧 表 ATTACHMENT			
品 名 GOODS	◎ナット HEX NUT	◎リング RING	◎Lワッシャー LOCKING WASHER
数 量 QUANTITY	2	1	1
略 図 ROUGH			

キー溝
KEY WAY
M12X1



性 能
SPECIFICATIONS

定 格 RATING AC 125V 3A AC 250V 3A
3A 125V AC 3A 250V AC
(RESISTANCE LOAD)

初期接触抵抗 CONTACT RESISTANCE DC 2~4V 1A 10mΩ以下
1A 2~4V DC LESS THAN 10mΩ

絶縁抵抗 INSULATION RESISTANCE DC 500V 1,000MΩ以上
DC 500V OVER 1,000MΩ

絶縁耐力 DIELECTRICAL STRENGTH AC 1,000V 1分間(AC 1,200V 1秒間)
INITIAL 1,000V AC 1 MINUTE

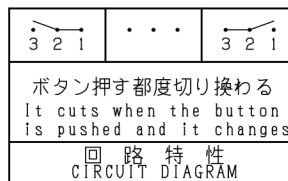
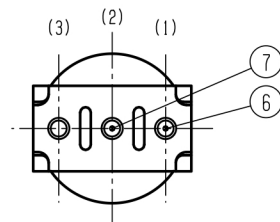
耐 久 性 ENDURANCE 電氣的 定格電流 20回/分(開閉速度) 50,000回
ELECTRICAL OVER 50,000 CYCLES(20 CYCLES/MINUTE)
機械的 20回/分(開閉速度) 100,000回
MECHANICAL OVER 100,000 CYCLES(20 CYCLES/MINUTE)

動 作 力 OPERATING FORCE 39.2N MAX
MAX 39.2N

そ の 他 OTHER

付属部品◎ナット, ◎リング, ◎Lワッシャーは本体取付とする。
ATTACH ACCESSORIES TO A BODY.

◎チェンジャーと◎ボタンのネジ部に接着剤を塗りし固定する。
The adhesive is worn to the thread part of CHANGER and the BUTTON.



10	Lワッシャー LOCKING WASHER	銅板 COLD ROLLED STEEL SHEET	1	Ni PLATING
9	リング RING	銅板 COLD ROLLED STEEL SHEET	1	Ni PLATING
8	ナット HEX NUT	快削黄銅 FREE CUTTING BRASS ROD	2	Ni PLATING
7	COMMON	快削黄銅 FREE CUTTING BRASS ROD	1	Au FLASH PLATING
6	Fコンタクト FIXED CONTACT	快削黄銅+銀 BRASS ROD AND SILVER	2	Au FLASH PLATING
5	ボタン BUTTON	快削黄銅 FREE CUTTING BRASS ROD	1	Ni PLATING
4	チェンジャー CHANGER	快削黄銅 FREE CUTTING BRASS ROD	1	Ni PLATING
3	スリーブ MOUNTING SLEEVE	快削黄銅 FREE CUTTING BRASS ROD	1	Ni PLATING
2	フレーム FRAME	ステンレス鋼 STAINLESS STEEL	1	
1	ケース CASE	UP	1	(黒色) BLACK
品番 No.	品 名 GOODS	材 質 QUALITY	数 量 QUANTITY	備 考 REMARK